



ELANAVEVA

2023-2024

LE CONSERVATOIRE DES LARMES



## L'Ensemble



[www.elanaveva.fr](http://www.elanaveva.fr)

### ELANAVEVA, CHŒUR DE CHAMBRE

L'ensemble ElaNaveVa est avant tout la réunion de personnalités passionnées.

Passionnées de musique et de chant collectif, en tout premier lieu, mais aussi éminemment curieuses de notre monde contemporain, de son spectacle vivant, de sa littérature et de toutes les formes que prend aujourd'hui la création artistique dans ses aspects les plus singuliers, les plus inattendus, les plus enthousiasmants voire les plus saugrenus.

Aussi, notre répertoire est-il presque exclusivement composé de pièces de ces cent dernières années et nous privilégions les rencontres et les partenariats avec des personnalités artistiques de tous horizons et de toutes disciplines : compositeurs et compositrices, artistes plasticien·nes, cinéastes, danseurs, danseuses, écrivains, écrivaines, philosophes...

Nous cherchons à inventer des spectacles rompant avec le traditionnel concert de chant choral... que nous pratiquons néanmoins avec plaisir lorsqu'il nous permet de faire de nouvelles rencontres !

C'est même avec plaisir que nous acceptons toute invitation nous permettant de croiser notre musique avec d'autres ensembles, ou de faire entendre nos chants à l'extérieur du périmètre tourangeau du chant choral.

### NOS VALEURS

L'association « Chœur de chambre ElaNaveva » a été créée en 2005 à l'initiative d'anciens élèves de la chorale du Lycée Grandmont qui souhaitent continuer à participer à un projet ambitieux à la fois sur le plan artistique et sur le plan humain. Dès l'origine, le choix a été fait de se consacrer à la musique de notre temps, de rechercher le maximum de collaborations avec les créateurs et créatrices de toutes disciplines de la Région et d'axer nos actions sur la sensibilisation de nouveaux publics, y compris les plus éloignés de notre champ artistique. Au fur et à mesure des années et des projets, s'est également affirmée la volonté de promouvoir sans relâche l'égalité hommes-femmes et d'agir à notre niveau contre les violences sexistes et sexuelles (actions et spectacles 2020, 2021 et 2022). Plus récemment, nos projets artistiques se sont également orientés vers la sensibilisation de nos adhérent·es et de notre public aux enjeux climatiques (projet 2023). Notre groupe est composé pour moitié d'étudiants et d'étudiantes : sa composante intergénérationnelle en est une force indéniable.





Direction musicale : Isabelle Faës



photo Alain Bégren

Isabelle FAËS dirige toutes les musiques, tout en gardant une prédilection pour la musique savante contemporaine. Elle dirige le chœur de chambre ElaNaveVa depuis sa création, en 2005, réaffirmant ainsi son choix de l'amateurisme exigeant et éclairé. Elle dirige en outre depuis 2016 les chœurs du Département de Musicologie de Tours.





“

Il suffit des larmes de l'enfance.  
Lacrimae rerum.  
Les atomes qui tombent du ciel sont les larmes  
des choses.”

PHOTOGRAPHIE  
ÉPHEMÈRE

## Le conservatoire des larmes [titre provisoire]

Quatre  
SPECTACLES

JEUDI 11 ET VENDREDI 12 AVRIL

Salle Jean de Ockeghem - 20h30  
Tours

SAMEDI 4 JUIN

Château du Plessis  
Ouverture de la Saison EXTérieure

VENDREDI 7 JUIN

Clos de la Fuye - 20h30  
Ballan-Miré

Plusieurs concerts  
d'étapes de création

VENDREDI 15 DÉCEMBRE

Temple - 16h00  
Tours

SAMEDI 23 MARS

Eglise de Saint-Patrice  
Les Côteaux-sur-Loire



# Le conservatoire des larmes [titre provisoire]

SPECTACLE DE CRÉATION, AVEC :

Marie BOISDÉ  
Comédienne,  
Metteuse en scène

Compagnie  
Avant, je voulais changer le monde



Leopaul COSTA-PIALLAT  
Musicien multi-instrumentiste

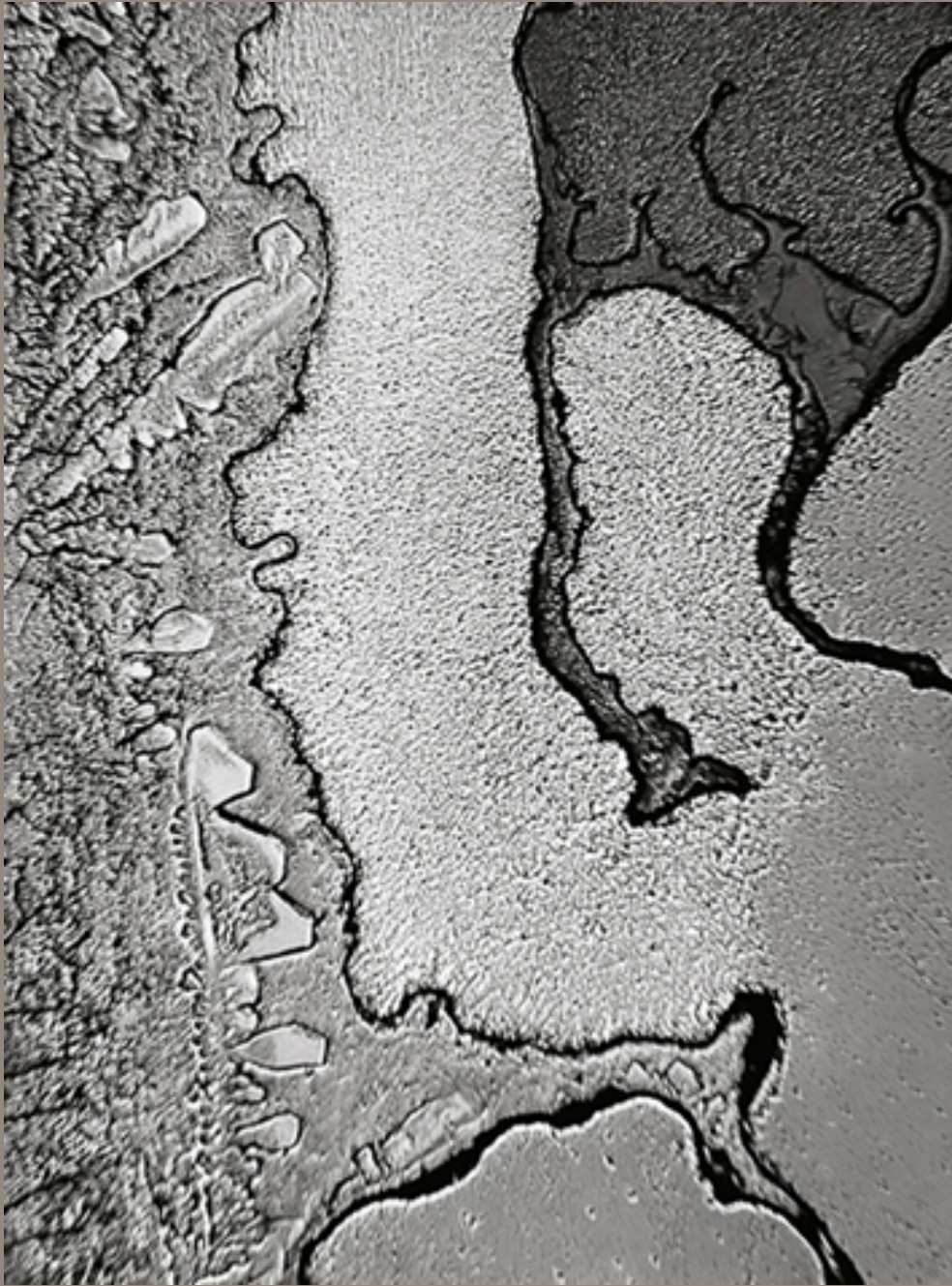


ElaNaveVa  
Choeur de chambre









Rose-Lynn Fisher - Tears of catharsis © 2010

# LES LIEUX

## SALLE JEAN DE OCKEGHEM - TOURS



Aménagée dans  
l'ancienne église  
Saint Denis (1188),  
contiguë à  
l'Hôtel de la Croix Blanche  
qui sert de palais  
aux Ducs de Touraine





# LES LIEUX

## CHÂTEAU DU PLESSIS - TOURS "TIERS LIEU-COMMUN CULTUREL ET HUMANISTE"



Le Plessis, tiers lieu-commun culturel humaniste,  
partage dans un site historique singulier une ressource  
commune (les arts, la culture, le bien vivre)  
qui se décline en ateliers, échanges, spectacles,  
dégustations, rencontres, promenades, plaisirs partagés...

# LES LIEUX

## CLOSERIE DE LA FUYE - BALLAN-MIRÉ



Demeure offerte en 1753 à la famille des propriétaires actuels  
en cadeau de mariage.

Nous donnerons notre spectacle en itinérance  
dans le parc pour le clore dans une clairière sauvage



# ECOUTER / VOIR

Tous nos liens :



*Scannez ce code pour  
nous voir et nous écouter*

<https://linktr.ee/elanaveva>

## CONTACT INFO

### ADRESSE MAIL

[choeur.elanaveva@gmail.com](mailto:choeur.elanaveva@gmail.com)

### TÉLÉPHONES

+33 6 83 50 41 29

+33 7 81 67 19 67

+33 6 79 70 89 12

### SITE

[www.elanaveva.fr](http://www.elanaveva.fr)

# FICHES TECHNIQUES

## CONCERT

Espace total minimum de 50 m<sup>2</sup> à plat, éventuellement un peu moins dans le cas de dénivelés

### A proximité

Une ou plusieurs loges pour 30 personnes avec miroirs

Une loge pour la cheffe de chœur

Sanitaires facilement accessibles

Eau à disposition (sans plastique de préférence) dans toutes les loges

*Catering* bienvenu !



## SPECTACLE

### Sur le plateau

28 choristes et une cheffe de chœur + comédien·ne / musicien

Espace total minimum souhaitable de 60 m<sup>2</sup> à plat,

### Equipements

Possibilité d'éclairages de scènes (hors leds, de préférence)

Sinon, alimentation électrique en triphasé

### Loges

Voir fiche "concert"



